



# Audi-Fassaden in Perfektion





# Mehr als eine Fassade.

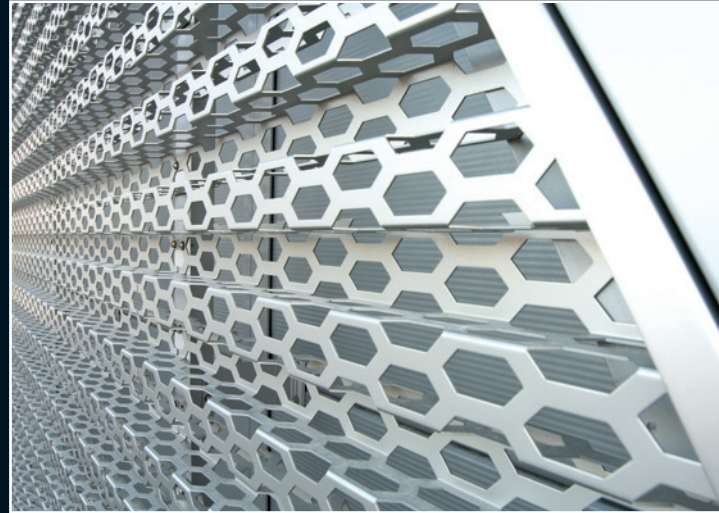
RMIG ist ein von Audi freigegebener Hersteller und Lieferant der Aluminium-Fassade für das neue Audi-Terminal. Im Zuge des neuen Brandings der Marke „Audi“ sollen künftig alle Autohäuser nach dem neuen Corporate Design gestaltet werden.

Die Architektur des Terminals besticht durch klare Strukturen der metallischen Fassade. Das Gebäude vermittelt durch seine äußere und innere Helligkeit sowohl Hochwertigkeit und Leichtigkeit. Es ist hervorragend gelungen, Automobilbau-Tradition mit Hightech-Fahrzeugen und technischer Fassadengestaltung zu kombinieren.

Experten bestätigten uns bei dem hier vorgestellten Gebäude – Autohaus Otto Grimm, dass selten das Konzept qualitativ so hochwertig, perfekt und beeindruckend umgesetzt wurde wie bei diesem Terminal.

Wir produzieren und liefern die Fassadenbleche aus einer Hand und setzen bei der Realisierung einzelner Bauprojekte auf Zusammenarbeit mit leistungsstarken Partnern. Durch unsere europaweite Präsenz sind wir in der Lage, mehrere Projekte gleichzeitig und logistisch sinnvoll zu betreuen.

Wenn Sie es wünschen, ist das Projekt nicht mit der Lieferung der Fassadenbleche erledigt. Wir betreuen das Projekt bis zur Fertigstellung, suchen nach Innovationen, die Einsparungen und Erleichterungen für andere Gewerke bringen und sich letztendlich auch in der Qualität einer Fassade wiederfinden. So haben wir für die Innenraumbeleuchtung (Deckenfluter) einen be- und entlüfteten Abdeckrahmen entwickelt. Treppengeländer und Brüstungsverkleidungen aus Lochblechen können wir nach individuellen Wünschen fertigen.



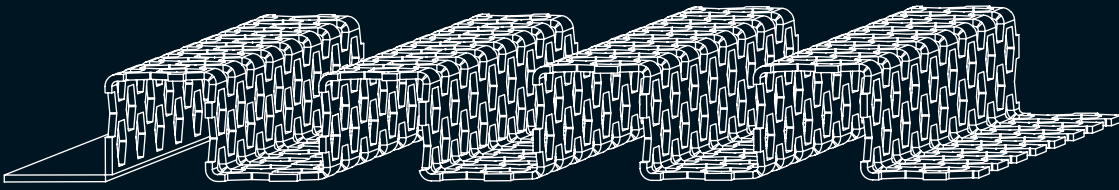
Die Aluminiumfassade ist perforiert (ca. 50 % offene Fläche), horizontal gekantet und hell Silber eloxiert (E6EV1). Mindestdicke 25 my, gemäß DIN 17611. Kantmaß der Standardpaneele ca. 2500 x 750 mm, mit einer Sechsecklochung 61,5 mm x 26 mm, die Lochung ist reihenweise versetzt.

Zubehör wie Zahnleisten für Eckausführung, Schrägschnitte, Passstücke und Laibungsverkleidung gehören natürlich auch zu unserem Leistungsumfang. Die zu verwendende Unterkonstruktion hängt natürlich von der Art des Wandaufbaues ab. Egal ob Sie ein intelligentes Befestigungssystem oder das preisgünstigste Befestigungssystem bevorzugen, wir beraten Sie auch hierbei.



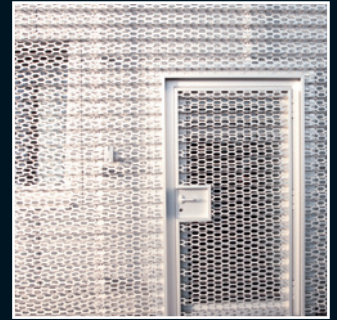
**RMIG steht für Marktführerschaft in Europa. Mit unseren starken Partnern in der RMIG sind wir der größte Lochblech-Hersteller weltweit, dessen dreizehn Gesellschaften in neun europäischen Ländern produzieren.**





Vor und während der Realisierung der Bauprojekte arbeiten wir eng mit den verantwortlichen Architekten und natürlich auch dem Fassadenbauer und dem Generalunternehmer zusammen.

Alles aus einer Hand. Wenn Sie es wünschen, vermitteln wir Ihnen einen Fassadenbauer oder auch einen Generalunternehmer. Hier arbeiten wir nur mit erfahrenen und zuverlässigen Partnern zusammen.



**Gern sind auch wir Ihr Partner für Ihr Bauvorhaben. Rufen Sie uns doch einfach an – wir freuen uns auf Ihre Fragen. Wir beraten Sie natürlich vor Ort.**

**Belgien**

RMIG nv/sa | B-9300 Aalst

**Dänemark**

RMIG A/S | DK-2750 Ballerup

RMIG A/S | DK-8700 Horsens

**Deutschland**

RMIG GmbH | D-06779 Raguhn-Jeßnitz

RMIG Nold GmbH | D-64589 Stockstadt/Rhein

**Frankreich**

RMIG S.A.S. | F-69745 Genas Cedex

**Großbritannien**

RMIG Ltd. | UK-Warrington Cheshire WA3 6PL

**Italien**

RMIG S.p.A. | I-16162 Genova

**Niederlande**

RMIG bv | NL-3364 DG Sliedrecht

**Norwegen**

RMIG AS | N-3160 Stokke

**Österreich**

RMIG Lochbleche GmbH | A-2544 Leobendorf

**Polen**

RMIG Sp. z o.o. | PL-61-324 Poznań

**Schweden**

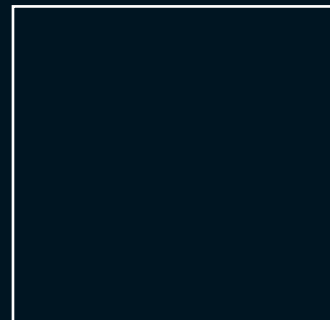
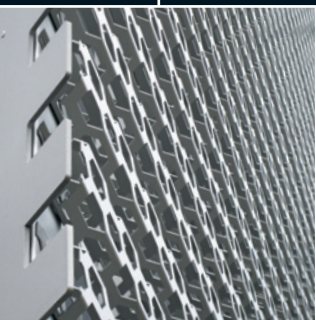
RMIG Sweden AB | S-542 22 Mariestad

**Schweiz**

RMIG AG | CH-4601 Olten

**Spanien**

RMIG Perforación S.A. | E-48610 Urduliz

**RMIG GmbH | Hallesche Straße 39 | D-06779 Raguhn-Jeßnitz | Deutschland****Tel: +49 (0) 34 906 50 0 | Fax: +49 (0) 34 906 20 202 | KOSTENLOS FAXEN 0800 7737827****E-Mail: [info@rmig.de](mailto:info@rmig.de) | [www.rmig.de](http://www.rmig.de)**