



RMIG City Emotion

we make ideas come to life



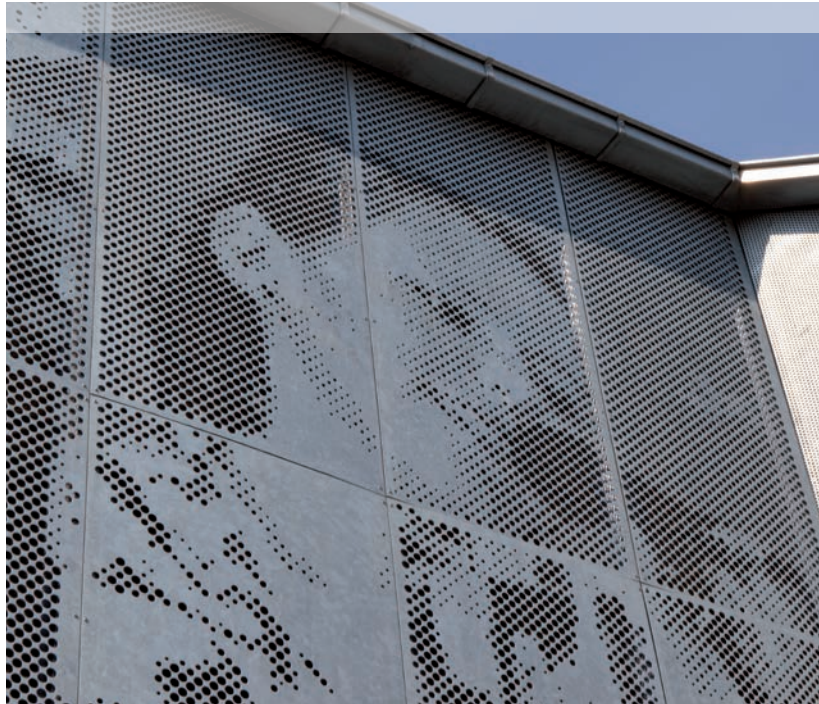
Musikalisch perfekte Verkleidung



DIE HINTERGRUNDFAKTEN EINER 'MUSIKALISCHEN' LÖSUNG

RMIG lieferte die speziellen Lochbleche, die auf einem schwarzen Hintergrund montiert wurden und der Fassade einen fotorealistischen Effekt geben.

- Material: Stahl roh
- Lochung: Rundlochung zwischen 8 bis 20 mm, um das Bild zu erstellen
- Materialstärke: 2,0 mm
- Oberflächenbehandlung: feuerverzinkt
- Bild-Software für die Übertragung der Abbildungen zur Verfügung gestellt von RMIG
- Architekten: Kærsgaard & Andersen, Nørresundby, Denmark



DURCH DIE VERWENDUNG VON FOTOGRAFIEEN FÜR DIE FASSADE EINES NEUEN MUSIKGEBÄUDES SCHUFEN DIE ARCHITEKTEN SOWOHL EINE EINZIGARTIGE VERKLEIDUNG ALS AUCH EINEN VERANSTALTUNGSORT FÜR KONZERTE IM FREIEN.

In der Musikschule Skansevejen in der Region von Aalborg in Dänemark kommen jetzt Schüler und Lehrer in den Genuss eines 200 m² großen brandneuen Musikgebäudes, welches über gut ausgestattete Proberäume, Klassenräume und Tanzbereiche verfügt. Die Architekten Kjærsgaard & Andersen beschlossen, die Verwendung des Gebäudes in die Fassade zu integrieren, um einen "dritten Musik-Raum" zu erschaffen, wo Konzerte, Theateraufführungen und andere künstlerische Darbietungen vor dem Gebäude stattfinden können.

Fotografien von singenden, tanzenden und spielenden Kindern mit Musikinstrumenten wurden für die Dekoration der Fassade ausgewählt.

RMIG und die Architekten arbeiteten eng zusammen, um die komplexen Lochmuster für die Fassade genau nach den Bildern zu entwickeln.

Ein stilvolles und zielgerichtetes Äußeres

RMIG hat bereits eine Reihe von Projekten im Rahmen des gewerblichen und öffentlichen Bereiches realisiert, bei denen Bilder für einen ästhetischen und ansprechenden Effekt verwendet wurden. Allerdings war es bei der Fassade des Musikgebäudes das erste Mal, dass die Technologie in einem pädagogischen Umfeld eingesetzt wurde. Das Ergebnis ist ein stilvolles, auffälliges Äußeres mit dem Hauptziel, zu erkennen, dass es für Kinder erschaffen wurde.

MEHR ...

Scannen Sie den Code mit Ihrem Smartphone für weitere Informationen über das Musikschulprojekt.



MEHR ALS NUR EIN GEBÄUDE

RMIG City Emotion ist für alle, die schöne und innovative Qualitäten in unseren Städten schätzen, weil eine Stadt nicht nur aus Gebäuden besteht. Eine Stadt ist ein Ort für Emotionen und es erfordert unsere volle Aufmerksamkeit, ihre ästhetischen Reize zu entfesseln.

RMIG City Emotion erfasst die Leidenschaft für kreative Stadtgestaltung durch innovative Technologien und Materialien. Wir können Ihnen helfen, die anspruchsvollen architektonischen Projekte und Ihr emotionales Potenzial zu realisieren.

- Lassen Sie sich von uns über die Vorteile und den Nutzen von Lochblechen informieren
- Wir können Ihre Zeichnungen in CAD, 2D und 3D Format bearbeiten
- Verwenden Sie Lochbleche, geprägte Bleche oder Streckmetall
- Geben Sie Ihrem Produkt eine einzigartige Weiterverarbeitung und Oberflächenveredelung

RMIG ist einer der führenden Hersteller und Lieferanten von Lochblechen. Unsere Produkte sind Bestandteil zahlreicher Anwendungen in der Architektur. Unsere Lochbleche finden Sie in Fassaden, Stadtmöbeln, Deckenverkleidungen, akustische Wandverkleidungen, Beleuchtungen und Geländern.

Belgien: +32 53 76 77 40

Niederlande: +31 184 491 919

Schweden: +46 501 682 00

Deutschland: +49 34 906 50 0

Norwegen: +47 33 33 66 66

Schweiz: +41 62 287 88 88

Dänemark: +45 44 20 88 00

Österreich: +43 2256 62482

Spanien: +34 94 676 00 61

Frankreich: +33 4 72 47 43 43

Polen: +48 61 8 676 650

UK: +44 1925 839 600

WWW.RMIG.COM/DE/CITYEMOTION

