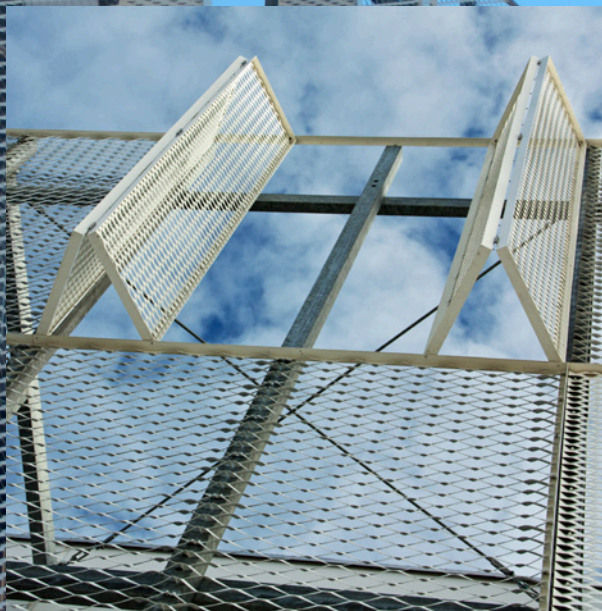






# Aufwertung der Außenverkleidung in Kombination mit einem verbesserten Raumklima

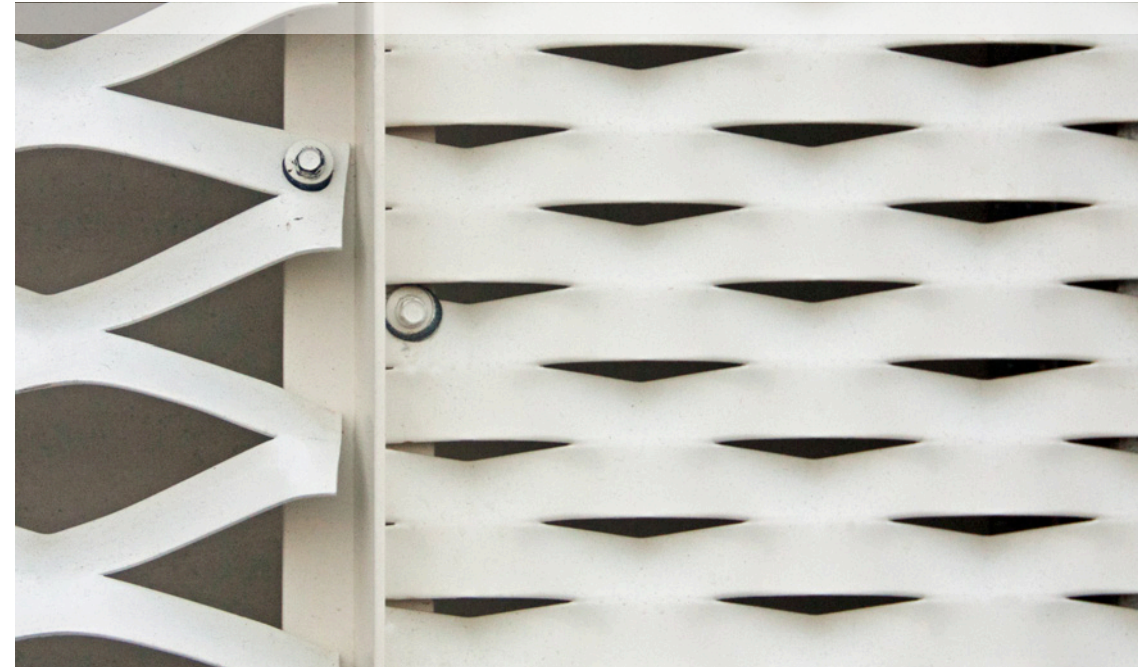


## DIE FAKTEN HINTER DEM VIELSEITIGEN SONNENSCHUTZ

Durch das RMIG Streckmetall können die Raumtemperaturen kontinuierlich angepasst werden, so dass in den Unterrichtsräumen der Bildungseinrichtung immer ein angenehmes Raumklima herrscht.

- Vormaterial: Aluminium EN 1050
- Maschen: LT200x80x24x2 und LT115x52x24x2
- Dicke: 2.0 mm
- Oberflächenbehandlung: Pulverbeschichtung
- Architects: Kjær & Richter A/S





## DURCH EINEN ABSTAND VON ZWEI METERN ZUR FASSADE GEWÄHRLEISTET DAS RMIG STRECKMETALL EINE OPTIMALE REDUZIERUNG DER SONNENEINSTRAHLUNG UND VERLEIHT DEM GEBÄUDE ZUGLEICH EINEN EINLADENDEN CHARAKTER

Für die Architekten Kjær & Richter war es wichtig, eine Kombination aus einer eleganten Fassade und einer optimalen Klimatisierung zu schaffen, denn bekanntermaßen sinkt die Konzentrationsfähigkeit der Schüler bei steigender Raumtemperatur.

Der Sonnenschutz aus Streckmetall wurde in einem Abstand von zwei Metern zur Fassade montiert, wodurch die Verkleidung auf den Betrachter hell und lichtdurchlässiger wirkt, ohne Kompromisse beim Sonnenschutz einzugehen. Ein weiterer Vorteil ist, dass zwischen

Fassade und Gebäude ein schmaler Gang geschaffen wird, der das problemlose Reinigen der Fenster und allgemeine Wartungen ermöglicht.

Die RMIG Streckmetallelemente bieten eine perfekte Balance von Licht und Schatten. Um diese besonderen Lichtspielen zu erhalten, wählten die Architekten zwei unterschiedliche Maschengrößen. Dadurch wirkt die neue optische Aufmachung lebendiger, besonders wenn einzelne Sonnenschutzelemente geöffnet sind.

LESEN SIE  
MEHR DAZU...  
Scannen Sie den Code  
mit Ihrem Smartphone,  
um weiterführende  
Informationen zu  
dem Projekt.





## MEHR ALS NUR GEBÄUDE

City Emotion von RMIG ist für alle da, die die schönen und innovativen Eigenschaften unserer Städte zu schätzen wissen, denn bei einer Stadt geht es nicht nur um Gebäude. Eine Stadt ist ein Ort für Emotionen, ein Ort, der unsere ungeteilte Aufmerksamkeit fordert, um seine ästhetische Anziehungskraft zu entfesseln.

City Emotion von RMIG erfasst die Leidenschaft für kreative Städteplanung durch die Bereitstellung innovativer Technologien und Werkstoffe. Wir können Ihnen dabei helfen, selbst die ehrgeizigsten Architekturprojekte und ihr emotionales Potenzial umzusetzen.

- Wir beraten Sie gern in der Machbarkeit und Umsetzung Ihres architektonischen Konzeptes
- Wir können mit Ihren Zeichnungen in den Formaten CAD, 2D und 3D arbeiten
- Arbeiten Sie mit Lochblechen, geprägten Blechen oder Streckmetall
- Nutzen Sie die Vorteile einzigartiger Endbearbeitungen und Oberflächenbehandlungen

Als Hersteller und Lieferant von Lochblechen liefern wir zusätzlich zu Außenverkleidungen auch eine große Anzahl von Lochblechprodukten für Bauanwendungen, wie zum Beispiel Parkhausbrüstungen und Schutzwände, Schallschutzverkleidungen, Decken, Beleuchtungen, Stadtmöblierungen, Balustraden oder Geländer.

Belgien: +32 53 76 77 40

Dänemark: +45 44 20 88 00

Deutschland: +49 34 906 50 0

Frankreich: +33 4 72 47 43 43

Großbritannien: +44 1925 839 610

Italien: +39 010 740 39 39

Niederlande: +31 184 491 919

Norwegen: +47 33 33 66 66

Österreich: +43 2256 62482

Polen: +48 61 88 63 270

Rumänien: +40 742 990226

Schweden: +46 501 682 00

Schweiz: +41 62 287 88 88

Spanien: +49 34 906 50 333

Andere Länder:

Osteuropa: +49 34 906 50 302

Außerhalb Europas: +45 44 20 88 00

[WWW.CITY-EMOTION.DE](http://WWW.CITY-EMOTION.DE)

WEITERE  
INSPIRATIONEN?

Melden Sie sich für  
den RMIG City Emotion  
Newsletter an unter  
[signup.rmig.com](mailto:signup.rmig.com)

